

Asemakaavamerkinnit ja -määräykset:

Opetuslaitteita painavien rakennusten korttelialue.
Tontin kantoaika on enintään 15 % sen katoa suoraan rakentamiseen.
Korttelialueella on enintään erotettava kolmea korttelialueen.
Autopaikkoja on varattava vähintään seuraavasti:
Yksilölliset autopaikat / 120 k/m²
Aunnot / yksi autopaikka / asunto.

3 metriä kaave-alueen rajan ulkopuolella oleva viiva.
Korttelin, kortteliosan ja alueen raja.
Osa-alueen raja.
Pölkkyä osittain rajan sen puoleen, johon merkintä kohdistuu.
Kunnanosan numero.
Kunnanosan nimi.
Korttelin numero.
Sivon korttelin mukainen tontin raja ja numero.
PELLAVAM Kadun tai puiston nimi.

8600 Rakennusoikeus kerrosalanimittana.
II Roomalainen numero osoittaa rakennuksen, rakennuksen tai sen osan suurimman sallitun kerrosluvun.
Rakennusala.
Rakennusala, jolle saa sijoittaa muuntamon.
Istutettava alueen osa.
Pysäköintipaikka.

Korkeusjärjestelmä N2000

PALOLUOKKA P1
PALOVAARALLISUUSLUOKKA 1
SUOJAUSTASO 1

Savunpoistojen laukaisu kerrostasolta manuaalisesti.
Rakennus varustetaan automaattisella paloilmotintilla.

Rakennus on varustettu moduulikohtaisella koneellisella ilmanvaihdolla (E7:n mukainen järjestelmä).
Rakennuksen lämmitysjärjestelmänä on sähkölämmitys varustettuna lämpöpumppulämmityksellä.
Rakennus liitetään nykyisen koulurakennuksen vesi- ja viemärijärjestelmään.
Pinta- ja kattosadevedet ohjataan nykyisiin sadevesikaivoihin. Rakennuksen kattovesien keräily tapahtuu ryömintätallassa sijaitsevaan koontiputkeen, josta sadevedet ohjataan lähimpään nykyiseen sadevesikaivoon.

RAKENNUSOIKEUSLASKELMA

SALLITTU	8600.0 km ²
KÄYTETTY	
NYKYINEN KOULURAKENNUS	6099.0 m ²
PURETTAVAT RIVITALOT	1076.0 m ²
UUDISRAKENNUS	
1.KERROS	1015.0 m ²
2.KERROS	1015.0 m ²
TEKNINEN TILA	13.5 m ²
UUDISRAKENNUS YHTEENSÄ	2043.5 m ² 2041.5 m ²
KÄYTETTY RAKENNUSOIKEUS YHTEENSÄ	8142.5 m ² 8140.5 m ²

TILAVUUS

UUDISRAKENNUS	1.KERROS 4120.0 m ³	2.KERROS 3540.0 m ³
TEKNINEN TILA	64.0 m ³	47.0 m ³
UUDISRAKENNUKSEN TILAVUUS YHT.	7714.0 m ³	7707.0 m ³

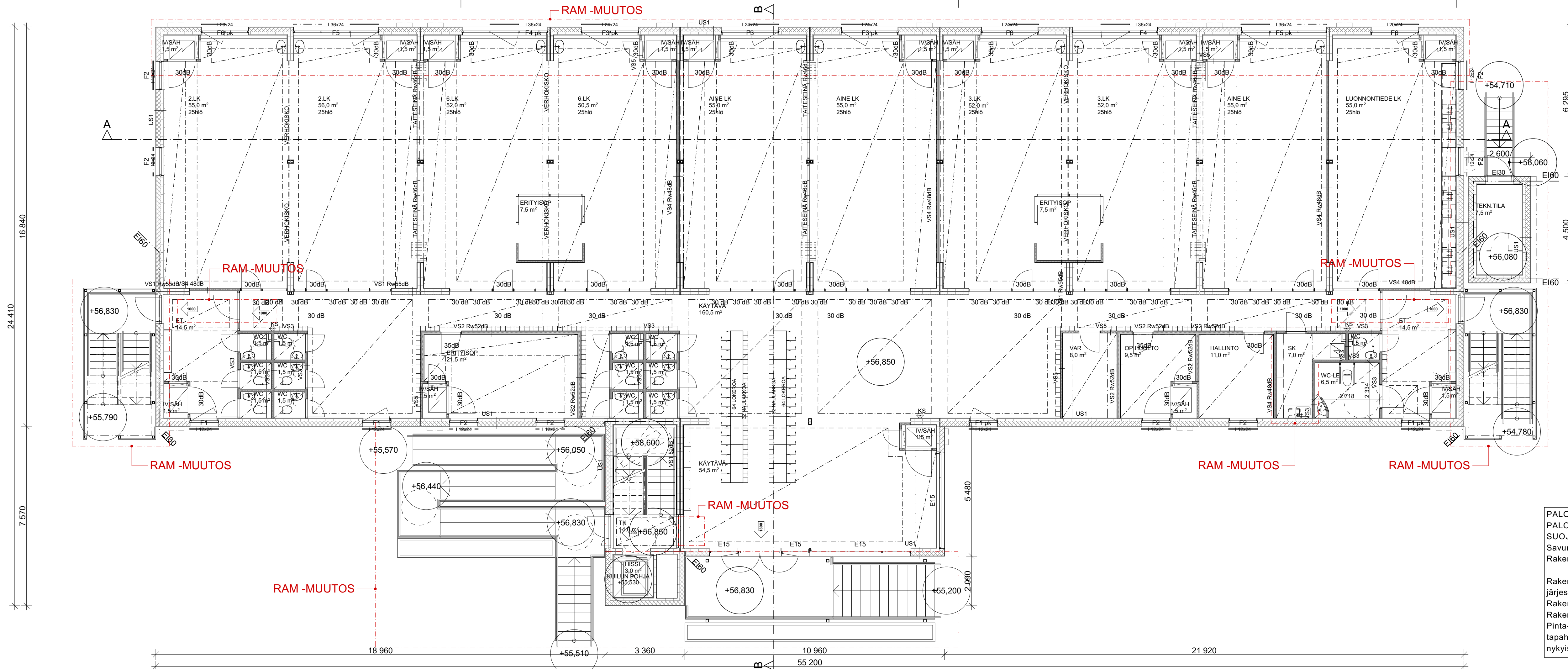
AUTOPAIKAT

UUSI PYSÄKOINTIALUE	60 AP
NYKYISET SÄILYVÄT AUTOPAIKAT	12 AP
UUDET AUTOPAIKAT	10 AP
YHTEENSÄ	82 AP

Lupatunnus, mihin RAM-piirustus kohdistuu 19-0161-TIL
Hyväksytty 01.08.2019
Tuusula - rakennusvalvonta
www.lupapiste.fi

RAM-MUUTOS	18.7.2019		
Kaupunginosa	Korttelialue	Tontinno	Viranomaisen merkintä
858-B	8500	1	19-0161
Rakennuksen numero/Rakennusluokka			Taustatiedot/Asennusjärjestelmä/Korkeusjärjestelmä
			N43 / VVJ
Katteenalue/maasto			Julkaisija
			WSP
Uudisrakennus			Pääpiirustus
Rakennuksen nimi ja osoite			1/7
Riihikallion koulu			Mittakaava
Pellavamäentie 15			1:500, 1:1
04320 TUUSULA			
Suunnitteluston tiedot	Suunnittelija ja piirustusnumero	Muuttolupaus	
WSP Finland Oy Rakentamie 1A 01600 VANTAA			
16.4.2019	Eija-Riitta Mattinen, Aikakausi SAFA	AR002-001	

Riihikallion monitoimikampus, hankesuunnitelma Liite 27



- AP1**
 -Vinyyllattia
 -Lattialaitevy - 2x 12,5mm = 25mm
 -Liimassa
 -Fixcel teräskennoelementti 200 mm
 -EPS eriste S100 300mm
 U-arvo: 0,09 W/m²
 Paloluokka: R30
- AP2**
 -Märkätilan pinnoite
 -Varmennettu vedeneristysjärjestelmä
 -Märkätilalevy, kasto 1:100, kaivon ympärillä 1:50
 -Fixcel teräskennoelementti 150 mm
 -EPS Eriste 300mm S100
 U-arvo: 0,09 W/m²
 Paloluokka: R60
- YP1**
 -Protan SE / FP 3 mm
 -Suodatinkangas
 -EPS S100 + kaadot 163mm - 438mm 1:40
 -Fixcel teräskennoelementti 200 mm
 -Liimassa
 -Palonsuojakipsilevy 2x15mm
 U-arvo: 0,09 W/m²
 Paloluokka: R60
- VP1**
 -Vinyyllattia
 -Lattialaitevy 2x 12,5mm = 25mm
 -Liimassa
 -Fixcel teräskennoelementti 200 mm
 -Ilmatila 70mm
 -Sementtilevy 20mm
 -Fixcel teräskennoelementti 200 mm
 -Palonsuojakipsilevy 2x15mm
 Paloluokka: REI60
- US1**
 -Tasotus yllä ja 2x maali Ark. sävyyn
 -Palonsuojakipsilevy 2x15,5mm
 -EPS S100 200mm
 -Ohutrappaus 7...10mm + lasikuituverkko - EPS yhteensopiva
 U-arvo: 0,17 W/m²
 Paloluokka: REI60

- VS1**
 -Tasotus yllä ja 2x maali Ark. sävyyn
 -Palonsuojakipsilevy 2x15mm
 -Fixcel teräskennoelementti 100mm
 -Ilmarako 30 mm
 -Fixcel teräskennoelementti 100mm
 -Palonsuojakipsilevy 2x15mm
 -Tasotus yllä ja 2x maali Ark. sävyyn
- VS2**
 -Tasotus yllä ja 2x maali Ark. sävyyn
 -Kipsilevy EK 13mm
 -Kipsilevy N 13mm
 -Teräsranka 95mm + polyesterivilla 70mm (25mm ilmarako), kalusteiden kohdalla vahvistus
 -Kipsilevy N 13mm
 -Kipsilevy EK 13mm
 -Tasotus yllä ja 2x maali Ark. sävyyn
- VS3**
 -Laatta + kiinnityslaasti
 -Varmennettu vedeneristysjärjestelmä alaosissa ja altaan takana
 -Märkätilan kipsilevy 2x13mm
 -Teräsranka 66mm + polyesterivilla 50mm (16mm ilmarako), kalusteiden kohdalla vahvistus
 -Kipsilevy N 13mm
 -Kipsilevy EK 13mm
 -Tasotus yllä ja 2x maali Ark. sävyyn
- VS4**
 -Tasotus yllä ja 2x maali Ark. sävyyn
 -Kipsilevy EK 13mm
 -Teräsranka 66mm + polyesterivilla 50mm (16mm ilmarako), kalusteiden kohdalla vahvistus
 -Kipsilevy N 13mm
 -Kipsilevy EK 13mm
 -Tasotus yllä ja 2x maali Ark. sävyyn
- VS5**
 -Tasotus yllä ja 2x maali Ark. sävyyn
 -Kipsilevy EK 13mm
 -Teräsranka 66mm + polyesterivilla 70mm, kalusteiden kohdalla vahvistus
 -Kipsilevy EK 13mm
 -Tasotus yllä ja 2x maali Ark. sävyyn

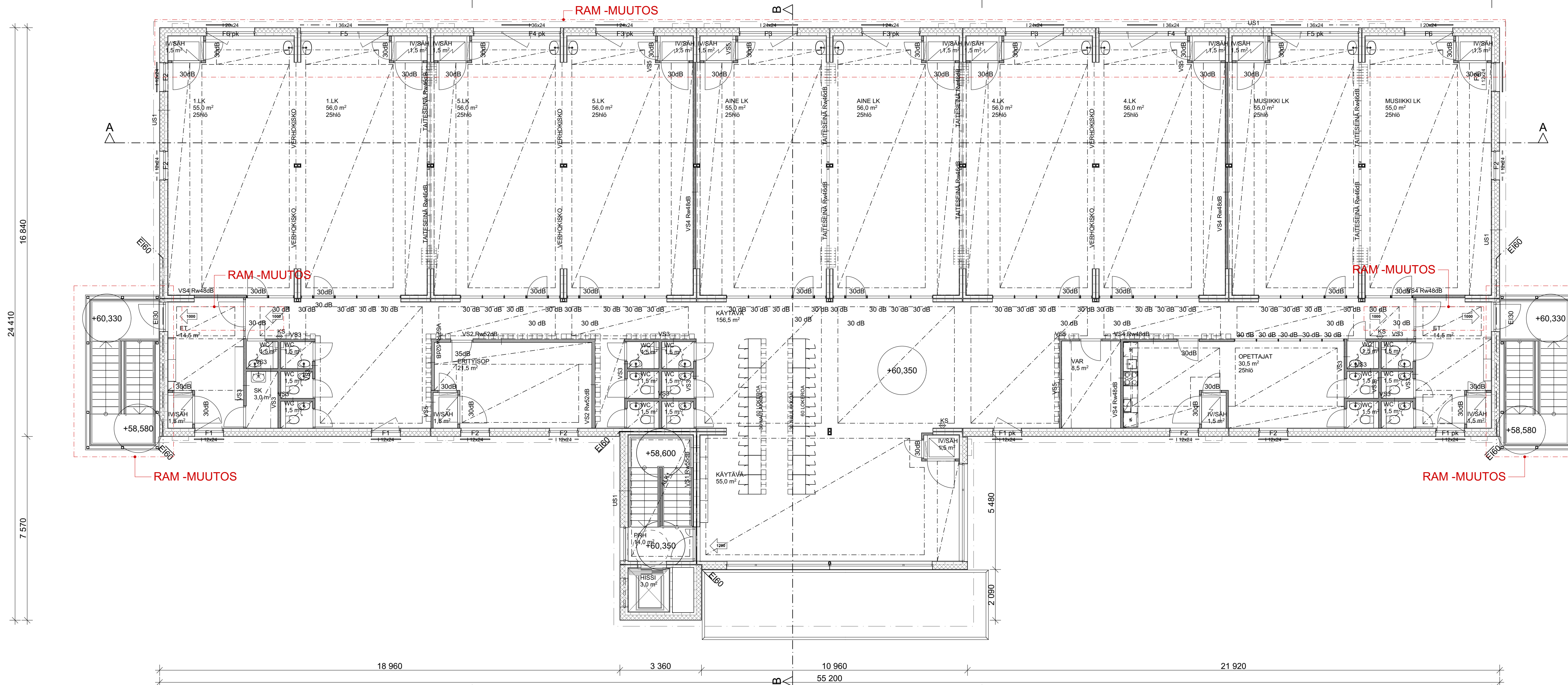
**PALOLUOKKA P1
 PALOVAARALLISUUSLUOKKA 1
 SUOJAUSTASO 1**
 Savunpoistojen laukaisu kerrostaolta manuaalisesti.
 Rakennus varustetaan automaattisella paloilmoittimella.

Rakennus on varustettu moduulikohtaisella koneellisella ilmanvaiholla (E7:n mukainen järjestelmä).
 Rakennuksen lämmitysjärjestelmänä on sähkölämmitys varustettuna lämpöpumppulämmityksellä.
 Rakennus liitetään nykyisen koulurakennuksen vesi- ja viemärijärjestelmään.
 Pinta- ja kattosadevedet ohjataan nykyisiin sadevesikaivoihin. Rakennuksen kattovesien keräily tapahtuu ryömintätilassa sijaitsevaan koontiputkeen, josta sadevedet ohjataan lähimpään nykyiseen sadevesikaivoon.

Lupatunnus, mihin RAM-piirustus kohdistuu 19-0161-TIL
Hyväksytty 01.08.2019
 Tuusula - rakennusvalvonta
www.lupapiste.fi

RAM -MUUTOS		21.5.2019
Kaupunginosa/kylä	Korttelin/tila	Tonttinro
858-8	8500	1
Rakennuksen numero/Rakennustunnus	Viranomaisen merkintöjä	
N2000	Tasokoordinaattijärjestelmä/Korkeusjärjestelmä	
Rakennusohjeiden/	Pääpiirustus	
UUDISRAKENNUS	Pääpiirustus	
Rakennuskohteen nimi ja osoite	Pääpiirustus sisältö	
RIIHIKALLION KOULU	1.KERROS POHJA	
PELLAVAMÄENTIE 15	04320 TUUSULA	
04320 TUUSULA	Suunnittelu- ja piirustusnumero	
Suunnittelu- ja piirustusnumero	Muutostunnus	
WSP	WSP Finland Oy	
	Rajatorpantie 8A	
	01600 VANTAA	
16.4.2019	Eija-Riitta Miettinen, Arkkitehti SAFA	
	Nimen selvitys ja koulutus	
	AR003-101	

Riihikallion monitoimikampus, hankesuunnitelma Liite 27



AP1
 -Vinyyllattia
 -Lattialaite - 2x 12,5mm + 25mm
 -Liimassa
 -Fixcel teräskennolelementti 200 mm
 -Liimassa
 -EPS eriste S100 300mm
 U-arvo: 0,09 W/m²
 Paloluokka: R30

AP2
 -Märkätilan pinnoite
 -Varmennettu vedeneristysjärjestelmä
 -Märkätilalevy, kaato 1:100, kaivon ympärillä 1:50
 -Fixcel teräskennolelementti 150 mm
 -EPS Eriste 300mm S100
 U-arvo: 0,09 W/m²
 Paloluokka: R60

YP1
 -Protan SE / FP 3 mm
 -Suodatinkangas
 -EPS S100 + kaadot 163mm - 438mm 1:40
 -Fixcel teräskennolelementti 200 mm
 -Liimassa
 -Palonsuojakipsilevy 2x15mm
 U-arvo: 0,09 W/m²
 Paloluokka: R60

VP1
 -Vinyyllattia
 -Lattialaite 2x 12,5mm + 25mm
 -Liimassa
 -Fixcel teräskennolelementti 200 mm
 -Ilmatila 70mm
 -Sementtilaite 20mm
 -Fixcel teräskennolelementti 200 mm
 -Palonsuojakipsilevy 2x15mm
 Paloluokka: REI60

US1
 -Tasotus yllä ja 2x maali Ark. sävyyn
 -Palonsuojakipsilevy 2x15,5mm
 -Fixcel teräskennolelementti 100mm
 -EPS S100 200mm
 -Ohutrappaus 7...10mm + lasikuituverkko - EPS yhteensopiva
 U-arvo: 0,17 W/m²
 Paloluokka: REI60

VS1
 -Tasotus yllä ja 2x maali Ark. sävyyn
 -Palonsuojakipsilevy 2x15mm
 -Fixcel teräskennolelementti 100mm
 -Ilmarako 30 mm
 -Fixcel teräskennolelementti 100mm
 -Palonsuojakipsilevy 2x15mm
 -Tasotus yllä ja 2x maali Ark. sävyyn

VS2
 -Tasotus yllä ja 2x maali Ark. sävyyn
 -Kipsilevy EK 13mm
 -Kipsilevy N 13mm
 -Teräsranka 95mm + polyesterivilla 70mm (25mm ilmarako), kalusteiden kohdalla vahvistus
 -Kipsilevy N 13mm
 -Kipsilevy EK 13mm
 -Tasotus yllä ja 2x maali Ark. sävyyn

VS3
 -Laatta + kiinnityslaasti
 -Varmennettu vedeneristysjärjestelmä alaosissa ja altaan takana
 -Märkätilan kipsilevy 2x13mm
 -Teräsranka 66mm + polyesterivilla 50mm (16mm ilmarako), kalusteiden kohdalla vahvistus
 -Kipsilevy N 13mm
 -Kipsilevy EK 13mm
 -Tasotus yllä ja 2x maali Ark. sävyyn

VS4
 -Tasotus yllä ja 2x maali Ark. sävyyn
 -Kipsilevy EK 13mm
 -Liimassa
 -Fixcel teräskennolelementti 200 mm
 -Ilmatila 70mm
 -Sementtilaite 20mm
 -Fixcel teräskennolelementti 200 mm
 -Palonsuojakipsilevy 2x15mm
 Paloluokka: REI60

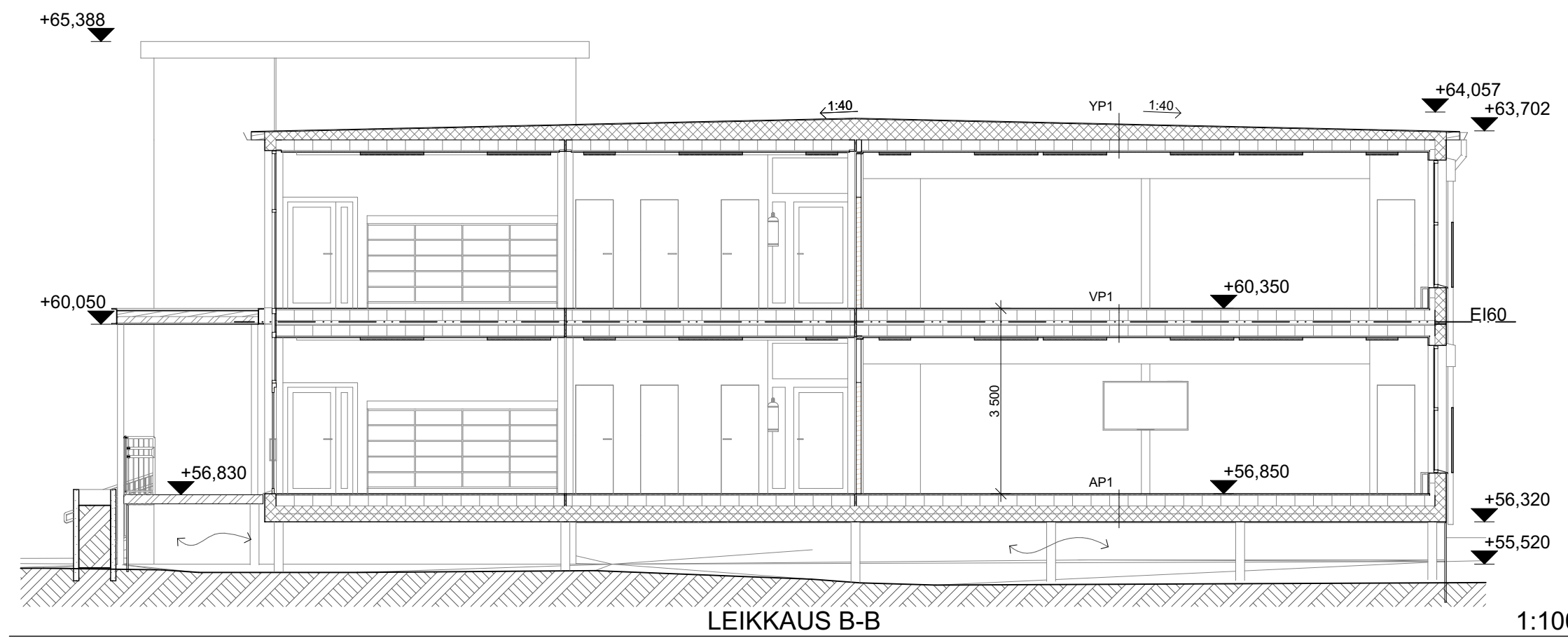
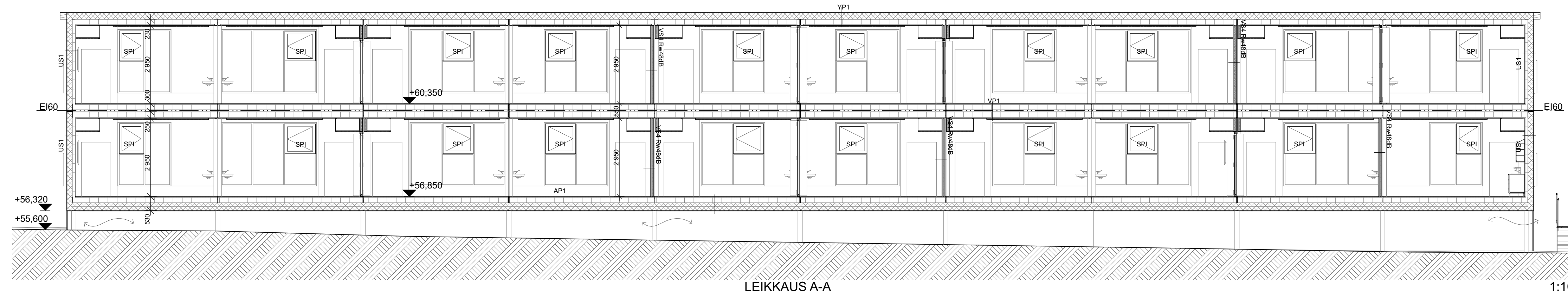
VS5
 -Tasotus yllä ja 2x maali Ark. sävyyn
 -Kipsilevy EK 13mm
 -Teräsranka 66mm + polyesterivilla 70mm, kalusteiden kohdalla vahvistus
 -Kipsilevy EK 13mm
 -Tasotus yllä ja 2x maali Ark. sävyyn

PALOLUOKKA P1
PALOVAARALLISUUSLUOKKA 1
SUOJAUSTASO 1
 Savunpoistojen laukaisu kerrostaolta manuaalisesti.
 Rakennus varustetaan automaattisella paloilmoittimella.
 Rakennus on varustettu moduulikohtaisella koneellisella ilmanvaiholla (E7:n mukainen järjestelmä).
 Rakennuksen lämmitysjärjestelmänä on sähkölämmitys varustettuna lämpöpumppulämmityksellä.
 Rakennus liitetään nykyisen koulurakennuksen vesi- ja viemärijärjestelmään.
 Pinta- ja kattosadevedet ohjataan nykyisiin sadevesikaivoihin. Rakennuksen kattovesien keräily tapahtuu ryömintätilassa sijaitsevaan koontiputkeen, josta sadevedet ohjataan lähimpään nykyiseen sadevesikaivoon.

Lupatunnus, mihin RAM-piirustus kohdistuu 19-0161-TIL
 Hyväksytty 01.08.2019
 Tuusula - rakennusvalvonta
 www.lupapiste.fi

RAM -MUUTOS		21.5.2019
Kaupunginosa/kylä	Korttelin/tila	Tonttinro
858-8	8500	1
Rakennuksen numero/Rakennustunnus	Viranomaisen merkintöjä	
N2000	Tasokoordinaattijärjestelmä/Korkeusjärjestelmä	
Rakennustoimipidde	Pääsuunnittelija	Juoks. nro
UUDISRAKENNUS	PÄÄPIIRUSTUS	3 / 7
Rakennuskohteen nimi ja osoite	Piirustuksen sisältö	Mittakaavat
RIIHIKALLION KOULU	2.KERROS POHJA	1:100, 1:1
PELLAVAMÄENTIE 15		
04320 TUUSULA		
Suunnittelu- ja piirustusnumero	Muutostunnus	
WSP	WSP Finland Oy	
	Rajatorpantie 8A	
	01600 VANTAA	
16.4.2019	Arja-Riitta Miettinen, Arkkitehti SAFA	AR003-102
Pm	Vastuullinen suunnittelija	Nimen selvitys ja koulutus

Riihikallion monitoimikampus, hankesuunnitelma Liite 27



**PALOLUOKKA P1
PALOVAARALLISUUSLUOKKA 1
SUOJAUSTASO 1**
Savunpoistojen laukaisu kerrostasolta manuaalisesti.
Rakennus varustetaan automaattisella paloilmittimellä.

Rakennus on varustettu moduulikohtaisella koneellisella ilmanvaihdoilla (E7:n mukainen järjestelmä).
Rakennuksen lämmitysjärjestelmänä on sähkölämmitys varustettuna lämpöpumppulämmityksellä.
Rakennus liitetään nykyisen koulurakennuksen vesi- ja viemärijärjestelmään.
Pinta- ja kattosadevedet ohjataan nykyisiin sadevesikaivoihin. Rakennuksen kattovesien keräily tapahtuu ryömintätallassa sijaitsevaan koontiputkeen, josta sadevedet ohjataan lähimpään nykyiseen sadevesikaivoon.

AP1
-Vinyyllattia
-Lattialevy - 2x 12,5mm = 25mm
-Limamassa
-Fixcel teräskennoelementti 200 mm
-Limamassa
-Palonsuojakipsilevy 2x15mm
-EPS eriste S100 300mm
U-arvo: 0,09 W/m²
Paloluokka: R30

AP2
-Märkätilan pinnoite
-Varmennettu vedeneristysjärjestelmä
-Märkätilalevy, kaato 1:100, kaivon ympärillä 1:50
-Fixcel teräskennoelementti 150 mm
-EPS Eriste 300mm S100
U-arvo: 0,09 W/m²
Paloluokka: R60

YP1
-Protan SE / FP 3 mm
-Suodatinkangas
-Varmennettu vedeneristysjärjestelmä alaosissa ja altaan takana
-Märkätilan kipsilevy 2x13mm
-Fixcel teräskennoelementti 200 mm
-EPS S100 + kaadot 163mm - 438mm 1:40
-Limamassa
-Palonsuojakipsilevy 2x15mm
U-arvo: 0,09 W/m²
Paloluokka: R60

VP1
-Vinyyllattia
-Lattialevy 2x 12,5mm = 25mm
-Limamassa
-Fixcel teräskennoelementti 200 mm
-Ilmatila 70mm
-Sementtilevy 20mm
-Fixcel teräskennoelementti 200 mm
-Palonsuojakipsilevy 2x15mm
Paloluokka: REI60

US1
-Tasotus yli ja 2x maali Ark. sävyyn
-Palonsuojakipsilevy 2x15,5mm
-Fixcel teräskennoelementti 100mm
-EPS S100 200mm
-Ohutrappaus 7...10mm + lasikuituverkko - EPS yhteensopiva
U-arvo: 0,17 W/m²
Paloluokka: REI60

VS1
-Tasotus yli ja 2x maali Ark. sävyyn
-Palonsuojakipsilevy 2x15mm
-Fixcel teräskennoelementti 100mm
-Ilmarako 30 mm
-Fixcel teräskennoelementti 100mm
-Limamassa
-Palonsuojakipsilevy 2x15mm
-Tasotus yli ja 2x maali Ark. sävyyn

VS2
-Tasotus yli ja 2x maali Ark. sävyyn
-Kipsilevy EK 13mm
-Kipsilevy N 13mm
-Teräsranka 95mm + polyesterivilla 70mm (25mm ilmarako), kalusteiden kohdalla vahvistus
-Kipsilevy N 13mm
-Kipsilevy EK 13mm
-Tasotus yli ja 2x maali Ark. sävyyn

VS3
-Laatta + kiinnityslaasti
-Varmennettu vedeneristysjärjestelmä alaosissa ja altaan takana
-Märkätilan kipsilevy 2x13mm
-Teräsranka 66mm + polyesterivilla 50mm (16mm ilmarako), kalusteiden kohdalla vahvistus
-Kipsilevy N 13mm
-Kipsilevy EK 13mm
-Tasotus yli ja 2x maali Ark. sävyyn

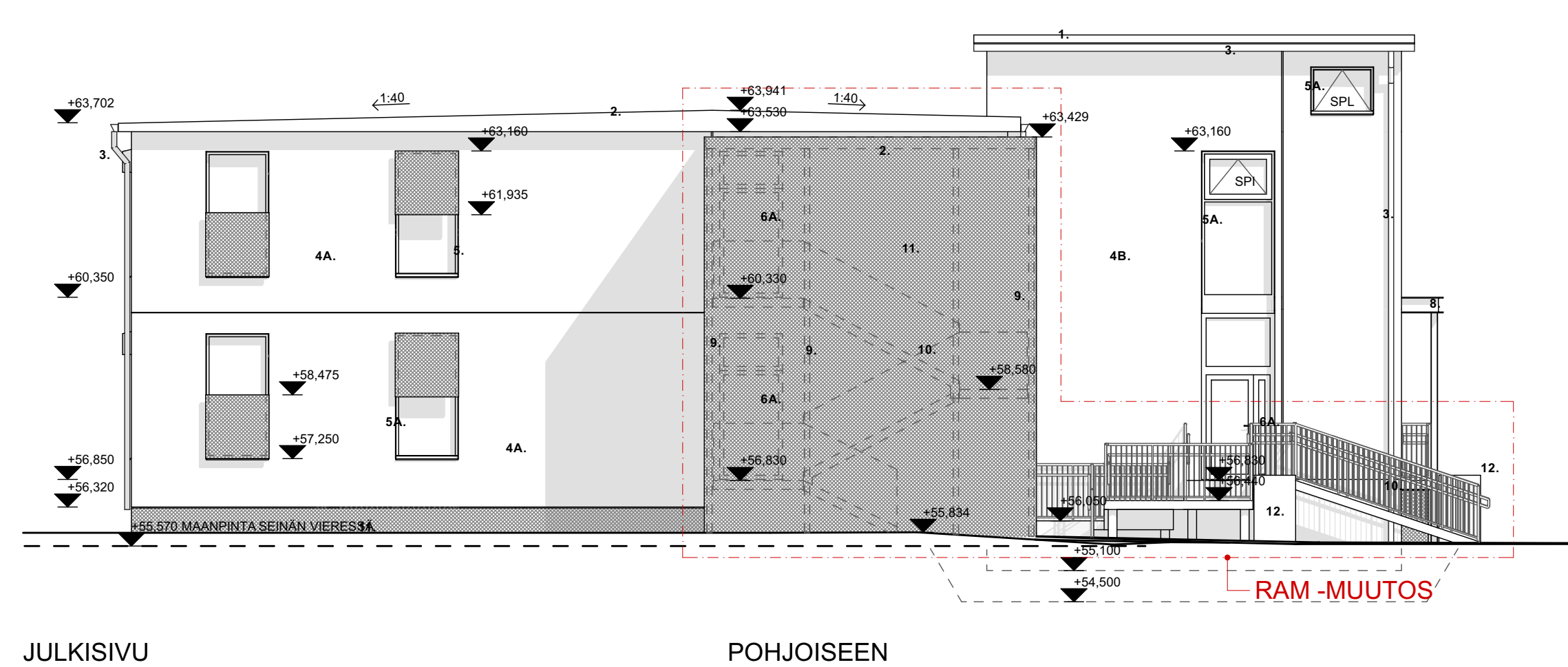
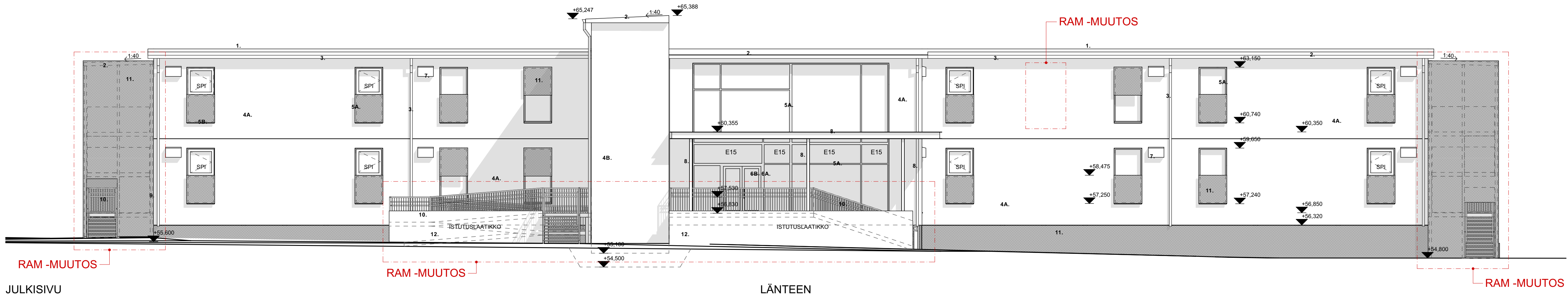
VS4
-Tasotus yli ja 2x maali Ark. sävyyn
-Kipsilevy EK 13mm
-Teräsranka 66mm + polyesterivilla 50mm (16mm ilmarako), kalusteiden kohdalla vahvistus
-Kipsilevy N 13mm
-Kipsilevy EK 13mm
-Tasotus yli ja 2x maali Ark. sävyyn

VS5
-Tasotus yli ja 2x maali Ark. sävyyn
-Kipsilevy EK 13mm
-Teräsranka 66mm + polyesterivilla 70mm, kalusteiden kohdalla vahvistus
-Kipsilevy EK 13mm
-Tasotus yli ja 2x maali Ark. sävyyn

RAM-MUUTOS

Lupatunnus, mihin RAM-piirustus kohdistuu 19-0161-TIL
Hyväksytty 01.08.2019
Tuusula - rakennusvalvonta
www.lupapiste.fi

RAM-MUUTOS		21.5.2019	
Kaupunginosa/kylä	Korttelitila	Tontti/nro	Viranomaisen merkintöjä
858-8	8500	1	
Rakennuksen numero/Rakennustunnus	Tasokoordinaattijärjestelmä/Korkeusjärjestelmä		
N2000			
Rakennustoimipide	Piirustustaji	Juoks. nro	
UUDISRAKENNUS	PÄÄPIIRUSTUS	5 / 7	
Rakennuskohteen nimi ja osoite	Piirustuksen sisältö	Mittakaavat	
RIIHIKALLION KOULU PELLAVAMÄENTIE 15 04320 TUUSULA	LEIKKAUKSET A-A JA B-B	1:100, 1:1	
Suunnittelutoimiston tiedot		Suunnittelu- ja piirustusnumero	
WSP Finland Oy Rajatorpantie 8A 01600 VANTAA Eija-Riitta Miettinen, Arkkitehti SAFA Nimen selvitys ja koulutus		Muutostunnus	
16.4.2019 Pm		AR004-101	



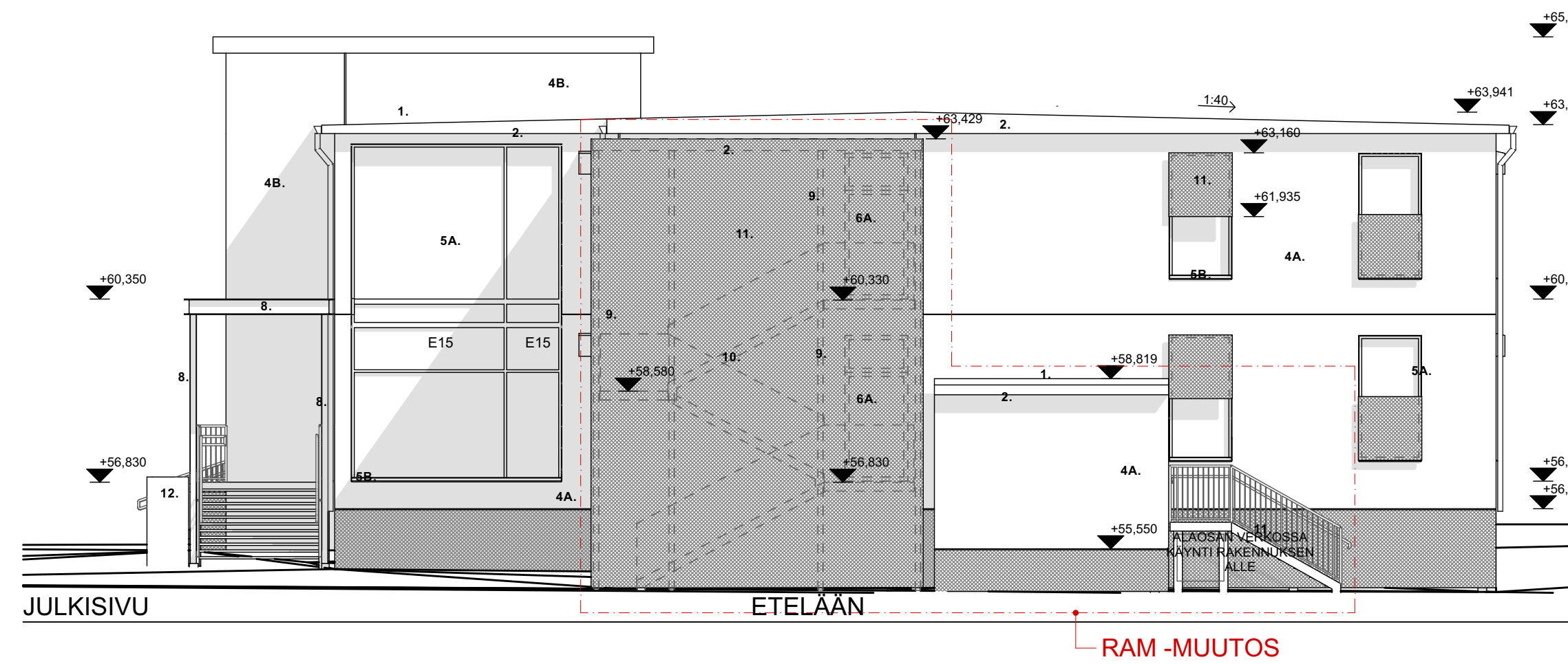
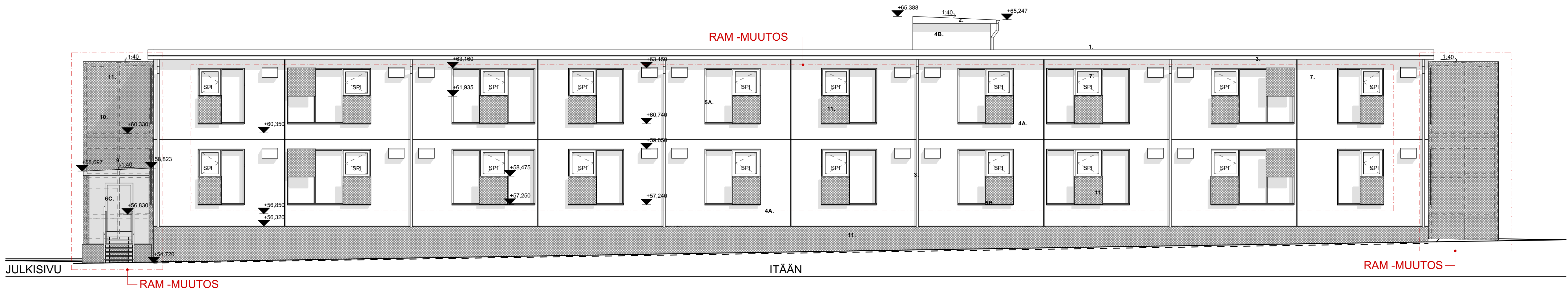
JULKISIVUJEN MATERIAALIT JA VÄRIT

1. VESIKATTO, PROTAN;	HARMAA
2. RÄYSTÄIDEN PELLIT;	RAL7024 TUMMA HARMAA
3. VESIKOURUT JA SYÖKSYTORVET;	RAL9005 MUSTA
4A. JULKISIVURAPPAUS;	TERRAKOTAN PUNAINEN
4B. JULKISIVURAPPAUS;	TUMMA HARMAA
5A. IKKUNOIDEN PUITTEET;	RAL9005 MUSTA
5B. VESIPENKKEPELLIT;	RAL9005 MUSTA
6A. TERÄSLASIOVI;	RAL9005 MUSTA
6B. PUUPINTAINEN TERÄSOVI;	KUULTOKÄSITELTY TAMMI
7. TERÄSOVI;	RAL9005 MUSTA
8. IV-KOTELO;	RAL9005 MUSTA
9. KATOKSEN TERÄSOSAT;	RAL9005 MUSTA
10. PORRASKATOSTEN TERÄSOSAT;	KUUMASINKITTY
11. ULKOPORTAAT, -LUIKAT JA KAITTEET, TERÄS;	KUUMASINKITTY
12. METALLIRITILÄ;	KUUMASINKITTY
	KÄSITTELEMÄTÖN BETONI

Riihikallion monitoimikampus,
hankesuunnitelma Liite 27



Lupatunnus, mihin RAM-piirustus kohdistuu 19-0161-TIL
Hyväksytty 01.08.2019
Tuusula - rakennusvalvonta
www.lupapiste.fi



RAM-MUUTOS 21.5.2019

Kaupunginhosakylä	Korttelialue	Tontti/nro	Viranomaisen merkintä
858-8	8500	1	
Rakennuksen numero/Rakennustunnus	Tasokoordinaattijärjestelmä/Korkeusjärjestelmä		
	N2000		
Rakennustoimenpide	Piirustuslaji	Juoks. nro	
UUDISRAKENNUS	PÄÄPIIRUSTUS	6 / 7	
Rakennuskohteen nimi ja osoite	Piirustuksen sisältö	Mittakaavat	
RIIHIKALLION KOULU PELLAVAMÄENTIE 15 04320 TUUSULA	JULKISIVUT	1:100, 1:1	